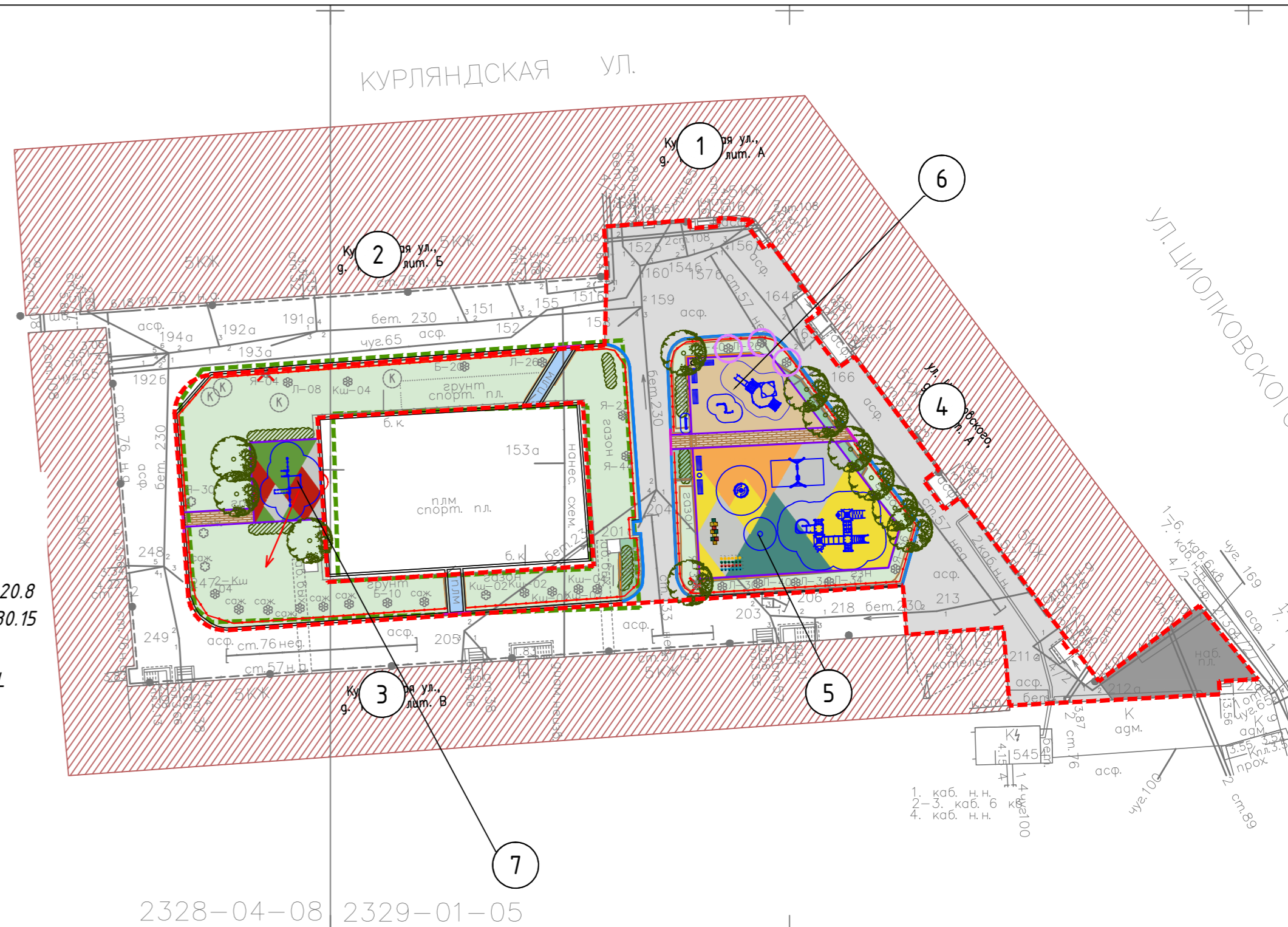


№	Наименование	ед. изм	Площадь	%	Прим.
1	Площадь в границах проектирования	кв.м	2243,7	100	
2	Площадь покрытий:	кв.м	1289,26		
2.1	Площадь полимерного покрытия (бесшовного, травмобезопасного на основе резиновой крошки)	кв.м	353,68		
2.1.1	Площадь существующего полимерного покрытия	кв.м	15,28		
2.1.2	Площадь проектируемого полимерного покрытия (бесшовного травмобезопасного на основе резиновой крошки)	кв.м	338,4	15,08	
2.1.2.1	Площадь проектируемого покрытия в границах площадки для среднего возраста		273,2		
2.1.2.1.1	мятно-бирюзовый RAL 6033	кв.м	52,5		
2.1.2.1.2	шафраново-желтый RAL 1017	кв.м	48		
2.1.2.1.3	желтая серая RAL 1016	кв.м	99,4		
2.1.2.1.4	светло-серый RAL 7035	кв.м	73,3		
2.1.2.2	Площадь проектируемого покрытия в границах площадки для спорта	кв.м	65,2		
2.1.2.2.1	желто-зеленый RAL 6018	кв.м	28,2		
2.1.2.2.2	транспортный красный RAL 3020	кв.м	22,6		
2.1.2.2.3	светло-серый RAL 7035	кв.м	14,4		
2.3.	Площадь проектируемого плиточного пешеходного мощения. Плитка вибропрессованная 200*100*60 (рекомендуемый цвет - бежево-желтый, образцы см. лист 11)	кв.м	40,5	1,81	
2.4.	Площадь асфальтобетонных покрытий:	кв.м	771,1	34,37	
2.4.1.	Проектируемого	кв.м	93		
2.4.2.	Ремонтируемого	кв.м	678,1		
2.5.	Площадь бордюрных камней		28,98		
2.5.1.	БР 100*20*08		12,48		
2.5.2.	БР 100*30*15		16,50		
2.6.	Площадь набивного покрытия	кв.м	95	4,23	
2.6.1.	Проектируемого	кв.м	95		
3	Площадь озеленения:	кв.м	915,9	39,30	
3.1	Площадь под газонами		881,75		
3.1.1	Площадь проектируемого газона	кв.м	23,83		
3.1.2	Площадь восстанавливаемого газона	кв.м	857,92		
3.2	Площадь посадочных ям (входит в площадь озеленения)	кв.м	34,15		
3.2.1.	Площадь посадочных ям (деревья)	кв.м	17,27		
3.2.2	Площадь посадочных ям (кустарники)	кв.м	16,88		
4	Площади аварийных выходов, не заменяемых бордюров, технических сооружений и т.п.	кв.м	38,54	1,72	

УСЛОВНЫЕ ОБОЗНАЧЕНИЯ

- - - Границы проектирования
- - - Границы зоны ЗНОП
- Бортовой камень (проект) БР 100.20.8
- Бортовой камень (проект) БР 100.30.15
- Бортовой камень понижение
- Полимерное покрытие (проект) RAL 6033
- Полимерное покрытие (проект) RAL 1017
- Полимерное покрытие (проект) RAL 7035
- Полимерное покрытие (проект) RAL 1016
- Полимерное покрытие (проект) RAL 3020
- Полимерное покрытие (проект) RAL 6018
- Полимерное покрытие (существ.)
- Набивное покрытие (проект)
- Асфальтобетонное покрытие (проект)
- Асфальтобетонное покрытие (существ.)
- Мощение с плиточн. покрытием (проект)
- Газон (проект)
- Газон (существ.)
- Здания и сооружения (существ.)
- ✂ Демонтаж конструкций
- Газонное ограждение демонтаж
- Газонное ограждение (проект)
- ⊙ Кустарники (существ.)
- ⊙ Деревья (существ.)
- ⊙ Кустарники (проект)
- ⊙ Кустарники (проект)
- ⊙ Деревья (проект)
- ⊙ Деревья (кронирование)
- ⊙ Деревья к сносу
- ⊙ Кустарники к пересадке
- ⊙ Оборудование проектируемое (скамьи и урны)



2328-04-08 2329-01-05

Предусмотреть охранные зоны геодезических пунктов согласно Постановлению Правительства РФ от 12.10.2016г. №1037  
 "Об утверждении Правил установления охранных зон пунктов государственной геодезической сети, государственной нивелирной сети и государственной триангуляционной сети"

- Примечания:
- Плано-высотное обоснование произведено от : ПП 12257-Б, ПП 5211-Б, ПП 12119-Б, ПП 15875-Б, Рп 5211, Рп 12119
  - На план нанесены геодезические знаки:
    - пункты полигонометрии №№ нет
    - реперы №№ нет
  - Подземные сооружения, не имеющие выхода на поверхность, нанесены по исполнительным чертежам и данным полевого обследования.
  - Экспликация колодезных сооружений составлена по плану.

Общество с ограниченной ответственностью "СПИЖ"		
Для служебного пользования	Уч. № 02-19 по книге №1	Исполнено - 1 экз. Количество листов - 1 лист -1
Топографический план Адрес: Санкт-Петербург, Адмиралтейский район, Курляндская ул. д.19-21, д. 23, д. 25; наб. р. Фонтанки, д. 150; Рижский пр. д.62, Курляндская ул. д.37; наб. р. Фонтанки, д. 164; Спиро-Петрофской пр. д.15, д. 17, Рижский пр. д.58 Курляндская ул. д.16-18, ул. Циолковского, д. 7; Нарвский пр., д.14 Заказчик: МА ВМО СПб МО Екатеринбургский	Шифр заказа: 0365-19 от 01.02.2019 г. Дата: 13.02.19 г. Масштаб: 1:500	
План составлен по материалам Высотной части Подземных сооружений	на февраль 2019 г.	Система координат - местная 1964 г. Система высот - Балтийская 1977 г.
Приложение: экспликация колодезных сооружений в электронном виде		
Ген. директор Гл. инженер	Е.И.Ильин Е.В. Е.И.Ильин К.В.	Вед. картограф Топограф
Смирнова В.А. Железняк Е.А.		

Санкт-Петербург  
 Комитет по градостроительству и архитектуре  
 ГЕОЛОГО-ГЕОДЕЗИЧЕСКИЙ ОТДЕЛ  
 Работа выполнена по уведомлению Комитета от 01.02.19 № 0365-19  
 Проверена и включена в изыскательский фонд Санкт-Петербурга  
 Составленный по этим материалам план М 1:500 приложен для проектирования  
 Начальник Геолого-геодезического отдела  
 Еришов А.С.  
 Работу проделал  
 Денисов Ф.Ф.  
 Худяков А.Н.  
 Парфенова В.В.  
 0365-19/1  
 13.02.19

Экспликация зданий и сооружений		
Номер	Наименование	Прим.
1	Курляндская ул., д. 16-18, лит. А	сущ.
2	Курляндская ул., д. 16-18, лит. Б	сущ.
3	Курляндская ул., д. 16-18, лит. С	сущ.
4	ул. Циолковского, д. 7, лит. А	сущ.

5	Детская площадка для детей среднего возраста	проект.
6	Детская площадка для детей младшего возраста	проект.
7	Спортивная площадка	проект.

\* Цвета RAL могут отличаться от истинных в зависимости от цветопередачи монитора компьютера и принтера

19- ПСД -02/05-6			г. Санкт-Петербург, Курляндская ул., д. 16-18, ул. Циолковского, д. 7			
Изм.	Кол.ч/Лист№ док.	Подп.	Дата	Стадия	Лист	Листов
Разработал	Сенчукова	<i>Сенчукова</i>	11.19	Проект благоустройства элементов благоустройства	П	4 15
ГАП	Нежелская	<i>Нежелская</i>	11.19	Схема планировки объекта благоустройства М 1:500		ООО "Проектные решения" г. Санкт-Петербург
Н. контр.	Иванова	<i>Иванова</i>	11.19			Формат А 2